

IDENTIFICACIÓN		PA-T.4 (97)	
BARRIO	TEATINOS	HOJA	16
PLANEAMIENTO INCORPORADO: Plan Especial de Reforma Interior T.2 "Cerámica la Laguna"			

Identificación y Localización

Ordenación

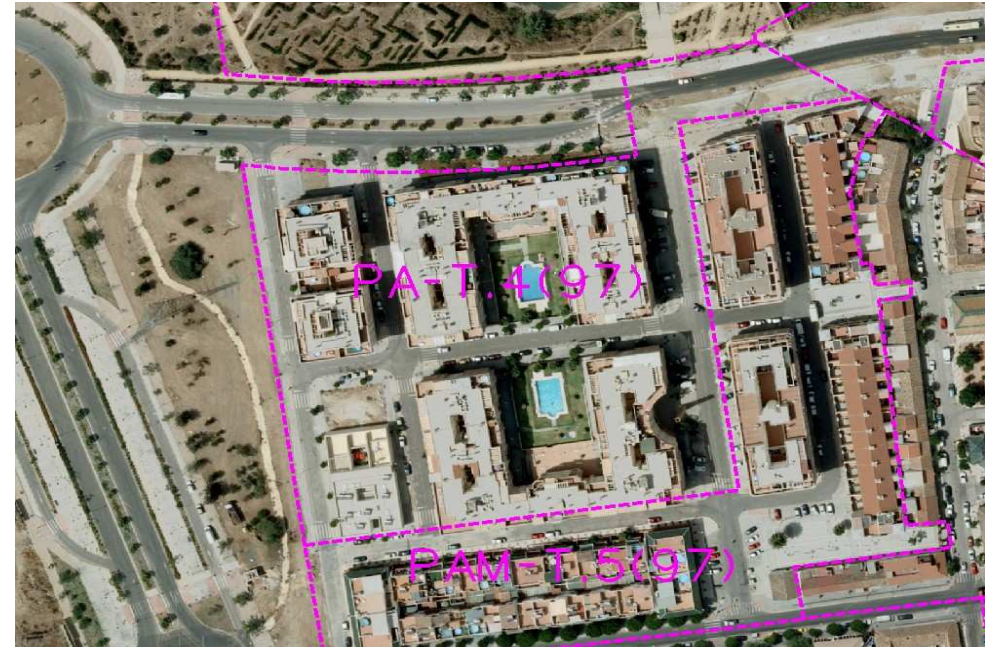
Planeamiento y Gestión

Planeamiento incorporado:  
Plan Especial de Reforma Interior T.2 "Cerámica la Laguna". Aprobación Definitiva: 05-05-00

Gestión Urbanística:  
Proyecto de Reparcelación. Aprobación Definitiva: 05-06-00  
Aprobación Cuenta Liquidación Definitiva: 10-03-08

Convenio Urbanístico:  
Convenio Urbanístico Laguna de la Barrera: Aprobación Definitiva: 13-06-96

Plan Especial de Infraestructuras Básicas:



CONDICIONES

1. Ordenanza: MC.
- 2.-Altura máxima: PB+3+Ático.
- 3.- Ejecución y urbanización de la red viaria incluida en su ámbito.
- 4.- Cesión:

Equipamiento: 1.049'89 m<sup>2</sup>s  
Viario: 9.680'88 m<sup>2</sup>s  
AM: Realizado

5.- Afección Aeronáutica: Las licencias de obras en este ámbito están sujetas a previo informe favorable de la Agencia Estatal de Seguridad Aérea AESA, por posible afección de las servidumbres aeronáuticas.

No podrán ser realizadas nuevas construcciones o modificaciones de las existentes que supongan un incremento en altura de las mismas cuando sobrepasen las limitaciones impuestas por las servidumbres aeronáuticas, reflejadas en los planos I.5.6 de este PGOU.

Ordenación Pormenorizada Completa



<b>SUPERFICIE DEL ÁMBITO:</b>	19.841,60 m <sup>2</sup> s	<b>Ie m<sup>2</sup>t/m<sup>2</sup>s:</b>	1,225
<b>EDIFICABILIDAD TOTAL:</b>	24.300,00 m <sup>2</sup> t	<b>Uso Global:</b>	Residencial
<b>APROV. MEDIO:</b>	1,225 m <sup>2</sup> t/m <sup>2</sup> s	<b>C.P.H.:</b>	
<b>APROV. SUBJETIVO:</b>	21.870,00 m <sup>2</sup> t	<b>Excesos:</b>	